



- (en)** The pressure transducer is used to measure relative pressure refrigerants. The pressure transducer consists of a piezoresistive stainless steel measuring cell with a diaphragm, installed in a stainless steel housing. The pressure measuring cell is fully welded.
- (it)** Il trasduttore di pressione è utilizzato per misurare la pressione relativa dei refrigeranti. Il trasduttore di pressione è composto da una cella di misura piezoresistiva in acciaio inox con membrana, installata in un alloggiamento anch'esso in acciaio inox. La cella di misura della pressione è completamente saldata.

9IS2494501



⚠️ ⚠️ DANGER / PERICOLO

HAZARD OF ELECTRIC SHOCK, EXPLOSION OR ARC FLASH

- Disconnect all power from all equipment including connected devices prior to removing any covers or doors, or installing or removing any accessories, hardware, cables, or wires except under the specific conditions specified in the appropriate hardware guide for this equipment.
- Always use a properly rated voltage sensing device to confirm the power is off where and when indicated.
- Replace and secure all covers, accessories, hardware, cables, and wires and confirm that a proper ground connection exists before applying power to the unit.
- Use only the specified voltage when operating this equipment and any associated products.

Failure to follow these instructions will result in death or serious injury.

RISCHIO DI SHOCK ELETTRICO, ESPLOSIONE O ARCO ELETTRICO

- Mettere fuori tensione tutte le apparecchiature, inclusi i dispositivi collegati, prima di rimuovere qualunque coperchio o sportello o prima di installare/disinstallare accessori, hardware, cavi o fili, tranne che nelle condizioni specificate nella Guida hardware per questa apparecchiatura.
- Per verificare che l'alimentazione sia esclusa, usare sempre un rilevatore di tensione correttamente tarato.
- Prima di riattivare l'alimentazione dell'unità rimontare e fissare tutti i coperchi, accessori, componenti hardware, cavi e fili e verificare la presenza di un buon collegamento di terra.
- Utilizzare quest'apparecchiatura e tutti i prodotti collegati solo alla tensione specificata.

Il mancato rispetto di queste istruzioni provocherà morte o gravi infortuni.

⚠️ WARNING / AVVERTIMENTO

REGULATORY INCOMPATIBILITY

Make sure that all equipment used and systems designed comply with all applicable local, regional and national laws.

Failure to follow these instructions can result in death, serious injury, or equipment damage.

INCOMPATIBILITÀ NORMATIVA

Assicurarsi che tutte le apparecchiature utilizzate e i sistemi preposti siano conformi alle pertinenti leggi locali, regionali e nazionali.

Il mancato rispetto di queste istruzioni può provocare morte, gravi infortuni o danni alle apparecchiature.

For information concerning the use of control equipment in applications capable of generating hazardous materials consult the appropriate hardware guide for this equipment. Per informazioni in merito all'utilizzo di apparecchiature di controllo in applicazioni che possono generare materiali pericolosi consultare l'apposita guida inerente l'hardware di questa apparecchiatura.

- (en)** Electrical equipment should be installed, operated, serviced, and maintained only by qualified personnel. No responsibility is assumed by Schneider Electric nor Eliwell for any consequences arising out of the use of this material.
- The general instructions for assembly and disassembly must be observed.
- Escaping refrigerant can lead to dizziness and unconsciousness.
- The material compatibility between the refrigerant to be measured and components in contact with the refrigerant must be secured. In case of incompatibilities, the protection provided by the device may be affected.

- (it)** Le apparecchiature elettriche devono essere installate, usate e riparate solo da personale qualificato. Schneider Electric e Eliwell non si assumono nessuna responsabilità per qualunque conseguenza derivante dall'uso di questo materiale.
- Le istruzioni generali per il montaggio e lo smontaggio devono essere rispettate.
- La fuoriuscita del refrigerante può causare vertigini o perdita di conoscenza.
- La compatibilità dei materiali tra il fluido da misurare e i componenti a contatto con esso deve essere garantita. In caso di incompatibilità, la protezione fornita dal dispositivo potrebbe essere compromessa.

⚠️ WARNING / AVVERTIMENTO

UNINTENDED EQUIPMENT OPERATION

- Use appropriate safety interlocks where personnel and/or equipment hazards exist.
- Install and operate this equipment in an enclosure appropriately rated for its intended environment and secured by a keyed or tooled locking mechanism.
- Power line and output circuits must be wired and fused in compliance with local and national regulatory requirements for the rated current and voltage of the particular equipment.
- Do not use this equipment in safety-critical machine functions.
- Do not disassemble, repair, or modify this equipment.
- Do not connect any wiring to reserved, unused connections, or to connections designated as No Connection (N.C.).

Failure to follow these instructions can result in death, serious injury, or equipment damage.

FUNZIONAMENTO ANOMALO DELL'APPARECCHIATURA

- Qualora sussista il rischio di danni al personale e/o alle apparecchiature, utilizzare gli interblocchi di sicurezza necessari.
- Installare e utilizzare questa apparecchiatura in un cabinet di classe appropriata per l'ambiente di destinazione e protetto da un meccanismo di blocco a chiave o con appositi strumenti.
- Per il collegamento e i fusibili dei circuiti delle linee di alimentazione e di uscita, osservare i requisiti normativi locali e nazionali relativi alla corrente e alla tensione nominali dell'apparecchiatura in uso.
- Non utilizzare questa apparecchiatura per funzioni macchina critiche per la sicurezza.
- Non smontare, riparare o modificare l'apparecchiatura.
- Non collegare alcun cavo a collegamenti riservati, non utilizzati o a connessioni designate come "No Connection" (N.C.).

Il mancato rispetto di queste istruzioni può provocare morte, gravi infortuni o danni alle apparecchiature.

⚠ WARNING / AVVERTIMENTO

POTENTIAL OF OVERHEATING AND FIRE

- Do not connect the equipment directly to line voltage.
- Use only isolating SELV, Class 2 power suppliers/transformers to supply power to the equipment.

Failure to follow these instructions can result in death, serious injury, or equipment damage.

RISCHIO DI SURRISCALDAMENTO E INCENDIO

- Non collegare l'apparecchiatura direttamente alla tensione di rete.
- Per alimentare questa apparecchiatura usare esclusivamente alimentatori/trasformatori SELV con isolamento in Classe 2.

Il mancato rispetto di queste istruzioni può provocare morte, gravi infortuni o danni alle apparecchiature.

⚠ CAUTION / ATTENZIONE

POTENTIAL FOR OVERPRESSURE

- Observe the maximum overload (Overpressure).
- Select the most suitable pressure transducer on the basis of the nominal pressure values of the system.

Failure to follow these instructions can result in injury, or equipment damage.

RISCHIO DI SOVRAPRESSIONE

- Rispettare il sovraccarico massimo (Overpressure).
- Selezionare opportunamente il trasduttore di pressione da utilizzare in base alle pressioni nominali dell'impianto.

Il mancato rispetto di queste istruzioni può provocare infortuni o danni alle apparecchiature.

NOTICE / AVVISO

UNINTENDED EQUIPMENT OPERATION

- Protect the device from direct sunlight.
- Select the most suitable pressure transducer on the basis of the nominal pressure values of the system.

Failure to follow these instructions can result in equipment damage.

FUNZIONAMENTO ANOMALO DELL'APPARECCHIATURA

- Proteggere il dispositivo dalla luce solare diretta.
- Selezionare opportunamente il trasduttore di pressione da utilizzare in base alle pressioni nominali dell'impianto.

Il mancato rispetto di queste istruzioni può provocare danni alle apparecchiature.



The necessary safety measures for handling hazardous substances are observed and the limit values for exposed persons and the environment are not exceeded.



Le misure di sicurezza necessarie per la manipolazione di sostanze pericolose devono essere rispettate e i valori limite per le persone esposte e per l'ambiente non devono essere superati.

- Devices with the type of protection "intrinsic safety" lose their approval, if they are operated on electrical circuits that do not conform to the test certification valid for your country.
- The device is not used properly, serious bodily injury and/or considerable damage to property cannot be excluded. This should be kept in mind particularly when the device was in use and is replaced.)
- The pressure transducer is preset to the specific measuring range at the manufacturer's plant. An additional setting is not possible.
- The pressure transducer is maintenance-free.

- I dispositivi con tipo di protezione "sicurezza intrinseca" perdono l'omologazione se vengono utilizzati su circuiti elettrici che non sono conformi al certificato di prova valido per il proprio paese.
- Se il dispositivo non viene utilizzato correttamente, non si possono escludere gravi lesioni personali e/o danni materiali considerevoli. Questo aspetto deve essere tenuto particolarmente in considerazione quando il dispositivo è stato utilizzato e viene sostituito.
- Il trasduttore di pressione è preimpostato in fabbrica per uno specifico intervallo di misura. Non è possibile effettuare ulteriori regolazioni.
- Il trasduttore di pressione è esente da manutenzione.

⚠ WARNING / AVVERTIMENTO

UNINTENDED EQUIPMENT OPERATION

- Monitor and keep the overload limit at all times.
- The device should only be supplied with limited energy according to UL 61010-1 Second Edition, Section 9.3 or LPS in conformance with UL 60950-1 or class 2 in compliance with UL 1310 or UL 1585.

Failure to follow these instructions can result in death, serious injury, or equipment damage.

FUNZIONAMENTO ANOMALO DELL'APPARECCHIATURA

- Monitorare e rispettare il limite di sovraccarico in ogni momento.
- Il dispositivo deve essere alimentato solo con energia limitata secondo UL 61010-1 Seconda Edizione, Sezione 9.3 oppure con LPS conforme a UL 60950-1 o classe 2 in conformità a UL 1310 o UL 1585.

Il mancato rispetto di queste istruzioni può provocare morte, gravi infortuni o danni alle apparecchiature.

- The location of the device has no influence on the precision of the measurement.
- Refrigerant deposits in dismantled pressure transducers can endanger people, the environment and equipment.
- The electrical connections have not been tested for their compatibility with field wiring. The compatibility must be evaluated at the time of final product application.

- La posizione del dispositivo non influisce sulla precisione della misurazione.
- Depositi di fluido refrigerante all'interno di trasduttori di pressione smontati possono rappresentare un pericolo per le persone, l'ambiente e le apparecchiature.
- Le connessioni elettriche non sono state testate per la compatibilità con i cablaggi disponibili in commercio. La compatibilità deve essere valutata al momento dell'applicazione finale del prodotto.

NOTICE / AVVISO

UNINTENDED EQUIPMENT OPERATION

- Before installation, compare the process data with the data of the name plate.
- The refrigerant being measured must be suitable for the parts of the pressure transducer in contact with the refrigerant.
- Connect the devices to a fixed cable installation.
- Use a field cable with a minimum temperature rating of +90°C.
- The following parameters are recommended for installation:
7/16 - 20 UNF 10 Nm | G ¼ 20 Nm (observe soldering instructions)
- The safety of any system in which the pressure transducer is installed is the responsibility of the installer of the system. This applies in particular to the sealing point between the pressure transducer and the system.
- The sealing surfaces on the pressure transducer and on the fitting must be free of dirt and be undamaged. If this is not done, the protection provided by the unit may be affected.
- Always assemble and disassemble in a well-ventilated.
- The specified protection class only applies when connected with matching plug of the corresponding protection class. IP67 test not part of UL61010-1.

Failure to follow these instructions can result in equipment damage.

FUNZIONAMENTO ANOMALO DELL'APPARECCHIATURA

- Prima dell'installazione, verificare che le specifiche del prodotto ricevuto siano compatibili con l'applicazione sui cui verrà montato il sensore.
- Il fluido refrigerante da misurare deve essere compatibile con le parti del trasduttore di pressione a contatto con esso.
- Collegare i dispositivi a un'installazione con cavo fisso.
- Utilizzare un cavo con una temperatura minima nominale di 90 °C.
- Si raccomandano i seguenti parametri per l'installazione:
7/16 - 20 UNF 10 Nm | G ¼ 20 Nm (osservare le istruzioni di saldatura).
- La sicurezza di qualsiasi sistema in cui è installato il trasduttore di pressione è responsabilità dell'installatore del sistema. Questo vale in particolare per il punto di tenuta tra il trasduttore di pressione e il sistema.
- Le superfici di tenuta del trasduttore di pressione e del raccordo devono essere pulite e prive di danni. In caso contrario, la protezione offerta dall'unità potrebbe essere compromessa.
- Eseguire sempre il montaggio e lo smontaggio in un ambiente ben ventilato.
- Il grado di protezione specificato è valido solo se il dispositivo è collegato con un connettore corrispondente dello stesso grado di protezione. Il test IP67 non fa parte della norma UL61010-1.

Il mancato rispetto di queste istruzioni può provocare danni alle apparecchiature.

FLAMMABLE GAS REFRIGERANTS / GAS REFRIGERANTI INFIAMMABILI

This device has been evaluated according to the chapter 22.112 of the standard IEC 60335-2-89, as it is deemed not to be a source of ignition caused by arcs/sparks.

This device has been evaluated with a surface temperature not exceeding the limit temperature as prescribed by 22.114 of the Standard IEC 60335-2-89, and 22.117 of the Standard IEC 60335-2-40 according to the criteria of chapter 11 (normal operation) and chapter 19 (abnormal operation).

Surface temperature of the sensor, at a given power (W) and with a 4-20 mA output signal, does not exceed the values according to the following graph

Questo dispositivo è stato valutato secondo il capitolo 22.112 della norma IEC 60335-2-89, in quanto ritenuto non essere una fonte di innesco causata da archi o scintille.

È stato inoltre verificato che la temperatura superficiale non supera i limiti prescritti dal capitolo 22.114 della norma IEC 60335-2-89 e dal capitolo 22.117 della norma IEC 60335-2-40, secondo i criteri definiti nel capitolo 11 (funzionamento normale) e nel capitolo 19 (funzionamento anomalo).

La temperatura superficiale del sensore, a una determinata potenza (W) e con segnale di uscita 4-20 mA, non supera i valori indicati nel grafico seguente.

⚠ WARNING / AVVERTIMENTO

REGULATORY INCOMPATIBILITY

Be sure that all equipment applied and systems designed comply with all applicable local, regional and national regulations and standards.

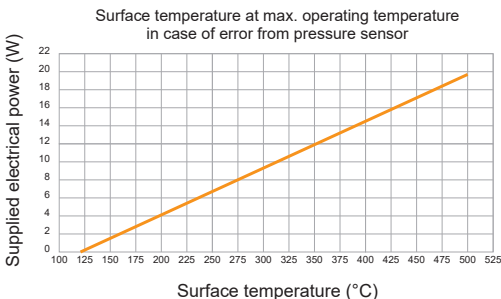
Failure to follow these instructions can result in death, serious injury, or equipment damage.

INCOMPATIBILITÀ NORMATIVA

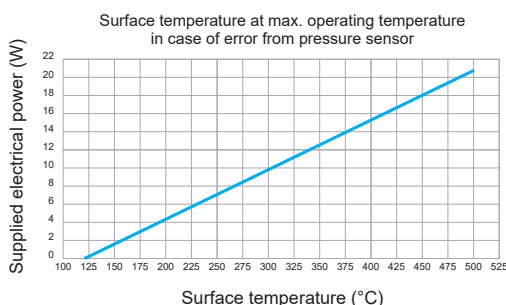
Assicurarsi che tutte le apparecchiature impiegate e i sistemi progettati siano conformi a tutti i regolamenti e alle norme locali, regionali e nazionali applicabili.

Il mancato rispetto di queste istruzioni può provocare morte, gravi infortuni o danni alle apparecchiature.

Surface temperature at maximum operating temperature in case of error from pressure sensor
Temperatura superficiale alla temperatura massima di esercizio in caso di errore del sensore di pressione



4...20 mA



Ratiometric 10...90 %

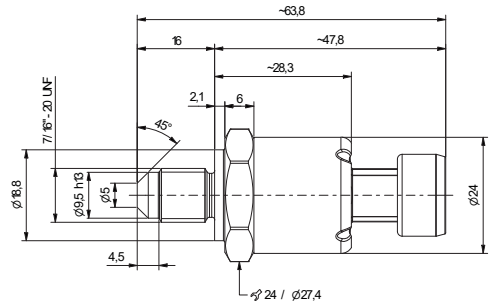
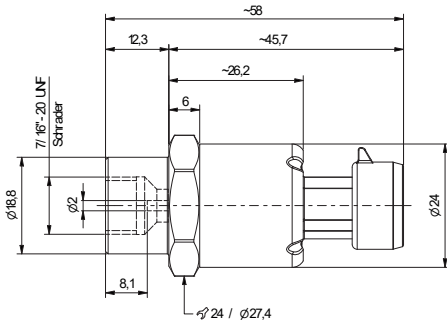
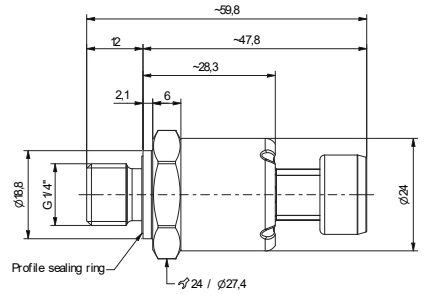
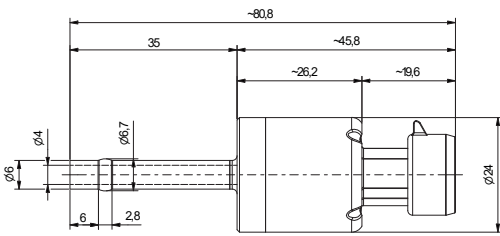
Technical Data / Dati tecnici					
Pressure Range Relative / Range di pressione relativo		-1...7 bar 0...10 - 150 bar			
Operating Conditions / Condizioni operative	Medium	4...20 mA : -40 ... 120 °C Ratiometric 10...90 % : -40 ... 125 °C			
	Ambient	-40 ... 85 °C			
	Storage	-40 ... 100 °C			
Tolerable Overload / Sovraccarico tollerabile		3 x fs Soldering tube with pressure range ≥90 bar: max. 200 bar. Tubo di saldatura con intervallo di pressione ≥90 bar: max. 200 bar.			
Refrigerants / Refrigeranti		NH3, CO2 and refrigerants safety class A2L and A3 NH3, CO2 e refrigerant classe di sicurezza A2L e A3			
Rupture Pressure / Pressione di rottura		6 x fs Soldering tube with pressure range ≥90 bar: max. 600 bar Tubo di saldatura con intervallo di pressione ≥90 bar: max. 600 bar.			
Materials in contact with medium Materiali in contatto con refrigeranti		Pressure connector / Attacco in pressione	Stainless steel / Acciaio inossidabile 1.4301 / AISI 304		
The application medium must be suitable for the materials of the pressure transducer Il refrigerante misurato deve essere compatibile con le parti del sensore che vanno in contatto con esso		Soldering Connection / Collegamento a saldare	CuDHP / CW024A		
		Sensor / Elemento di misura	Stainless steel / Acciaio inossidabile 1.4016		
Electrical overview / Dati elettrici		Output Uscita	Power Supply Alimentazione	Load Carico	Current Consumption Consumo di corrente
2 wire / 2 poli		4...20 mA	8 ... 32 Vdc	< $\frac{\text{supply voltage} - 8 V}{0.02 A}$	< 23 mA
3 wire / 3 poli		Ratiometric 10...90 %	2.97 ... 5.5 Vdc	> 10 kOhm / < 10 nF	< 7 mA
Polarity reversal protection Protezione alle inversione di polarità		Short circuit proof and protected against polarity reversal. Each connection is protected against crossover up to max. supply voltage. A prova di cortocircuito e protetto contro l'inversione di polarità. Ogni connessione è protetta verso le altre con una tensione pari alla massima tensione d'alimentazione.			
Insulation voltage		500 VDC			
Response time / Tempo di risposta		< 5 ms (typ. 2 ms)			
Degree of protection / Grado di protezione		IP67			
Protection Class / Classe di protezione		III			
Electrical connections / Connessioni elettriche Metri-Pack 150		Connector color / Colore connettore -1...29 bar: Black / Nero 30...150 bar : Grey / Grigio			
Pressure Connections / Connessione di pressione		Copper solder tube diameter 6 mm Length 35 mm • 1/4 Gas Male • 7/16 UNF (1/4 SAE Female) • 7/16 UNF (1/4 SAE Male) Tubo in rame per brasatura, diametro 6 mm, lunghezza 35 mm • 1/4 Gas Maschio • 7/16 UNF (1/4 SAE Femmina) • 7/16 UNF (1/4 SAE Maschio)			
Approvals / Certificazioni		UL	UL listed ANSI/UL 61010-1 file n. E190832 Certificato UL secondo ANSI/UL 61010-1, file n. E190832		
		Electromagnetic compatibility Compatibilità elettromagnetica	Conformità CE secondo EN 61326-2-3:2013 CE and UKCA according to EN 61326-2-3		
		Hermetic sealing Tenuta ermetica	Tested according to EN ISO 14903:2017 Testato secondo la norma EN ISO 14903:2017		
		Surface temperature under fault conditions Temperatura di superficie durante il funzionamento con guasti	Per il corretto funzionamento e le condizioni di guasto valutate (DIN EN 60335-2-40) For proper operation and fault conditions evaluated (DIN EN 60335-2-40)		

Accuracy / Precisione

Parameter	Unit	
Accuracy / Precisione*	% fs	0.75
Total Error Band (-25 ... 85 °C) Banda di errore totale (-25...85 °C)	% fs	1
Total Error Band (-40 ... 125 °C) Banda di errore totale (-40...125 °C)	% fs	1.5

* (linearity, hysteresis, repeatability, at 25 °C, 5.0 Vdc for ratiometric or 24 Vdc for 4...20 mA)
 *(linearità, isteresi, ripetibilità a 25 °C, 5,0 Vdc per trasduttore di pressione raziometrico oppure 24 Vdc per trasduttore 4...20 mA)

Dimensions / Dimensioni



Type Code / Struttura codice prodotto

Type Code Description							
	I	II	III	IV	V	VI	VII
TD290030PC	TD	29	0	0	30	P	C
I. Series	TD = Pressure Transducers						
II. Type	26: 4.20mA 1/4 Gas MALE Metri Packard 29: 4..20mA 7/16 MALE Metri Packard 36: 4..20mA 7/16 FEMALE Metri Packard 50: 4.20mA tube Ø6mm Metri Packard 46: ratiometric 7/16 FEMALE Metri Packard 60: ratiometric tubo Ø6mm Metri Packard						
III. Packaging	0: single packaging						
IV. Free digit	Free						
V. Relative Pressure Range	07: -0,5...7 bar 09: -1...9 bar 10: 0...10 bar 11: -0,5...11 bar 15: -1...15 bar 30: 0...30 bar 50: 0...50 bar 90: 0...90 bar 150: 0...150 bar						
VI. New Series	P: Packard new series						
VII. Accessories	C: with cable accessory						

Descrizione struttura codice							
	I	II	III	IV	V	VI	VII
TD290030PC	TD	29	0	0	30	P	C
I. Serie	TD = Trasduttori di pressione						
II. Tipo	26: 4.20mA 1/4 Gas MALE Metri Packard 29: 4..20mA 7/16 MALE Metri Packard 36: 4..20mA 7/16 FEMALE Metri Packard 50: 4.20mA tubo Ø6mm Metri Packard 46: raziometrico 7/16 FEMALE Metri Packard 60: raziometrico tubo Ø6mm Metri Packard						
III. Imballo	0: imballo singolo						
IV. Campo libero	Libero						
V. Range di pressione relativa	07: -0,5...7 bar 09: -1...9 bar 10: 0...10 bar 11: -0,5...11 bar 15: -1...15 bar 30: 0...30 bar 50: 0...50 bar 90: 0...90 bar 150: 0...150 bar						
VI. Nuova serie	P: Packard nuova serie						
VII. Accessori	C: con il cavo accessorio						

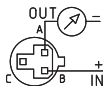
Electrical connections / Connessioni elettriche

Electrical Connection / Connessioni elettriche

2 WIRE / 2 FILI

Metri Pack Serie 150

2-Wires / 2 fili

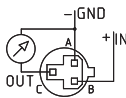


B (IN) A (OUT)

4.20 mA

3 WIRE / 3 FILI

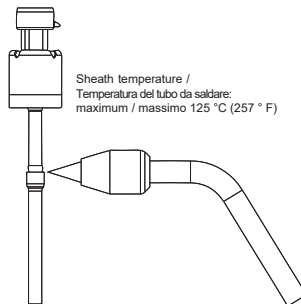
3-Wires / 3 fili



B (IN) C (OUT) A (GND)

Ratiometric/Raziometrico

Mounting instruction soldering / Istruzioni di montaggio per la saldatura



Sheath temperature /
Temperatura del tubo da saldare:
maximum / massimo 125 °C (257 ° F)

△ WARNING: This product can expose you to chemicals including lead and lead compounds, which are known to the State of California to cause cancer and which are known to the State of California to cause birth defects or other reproductive harm. For more information go to: www.P65Warnings.ca.gov.

△ AVVERTIMENTO: Questo prodotto può esporre l'utente a sostanze chimiche, tra cui il piombo e composti di piombo, noti allo Stato della California per causare il cancro e noti allo Stato della California per causare difetti alla nascita o altri danni riproduttivi. Per maggiori informazioni visita il sito: www.P65Warnings.ca.gov.



DISPOSAL: The equipment (or product) must be subjected to separate waste collection in compliance with the local legislation on waste disposal.

SMALTIMENTO: L'apparecchiatura (o il prodotto) deve essere oggetto di raccolta separata in conformità alle vigenti normative locali in materia di smaltimento.

环境注意事项 (Environmental Notice)

温控器、传感器、压力开关

(Thermostat, Sensor and Pressure Switch)

中国电器电子产品有害物质限制使用管理办法
(Management Methods for the Restriction of the Use of Hazardous Substances in Electrical and Electronic Products, China RoHS)

产品中有害物质的名称及含量
(Name and Content of the Hazardous Substances in Products)

物料名称 (Component)	有害物质 (Hazardous Substances)				
	铅 (Pb)	汞 (Hg)	镉 (Cd)	多溴联苯 (PBB)	多溴二苯醚 (PBDE)
金属零件 (Metal Components)	X	0	0	0	0
电子零件 (Electronic Components)	X	0	0	0	0

本产品符合 SJ/T 11364 的规定。
(This table is prepared in accordance with the provisions of SJ/T 11364.)

○ 表示有害物质在该部件所有均质材料中的含量均在 GB/T 26572 规定的限量要求以下。
(○ Indicates that said hazardous substance contained in all of the homogeneous materials for this part is below the limit requirement of GB/T 26572.)

X 表示有害物质至少在该部件的某一均质材料中的含量超出 GB/T 26572 规定的限量要求。
(X Indicates that said hazardous substance contained in at least one of the homogeneous materials used for this part is above the limit requirement of GB/T 26572.)

本产品符合 SJ/T 11364 的规定。
(All the parts with "X" comply with EU RoHS directive 2011/65/EU.)

所有产品中均不含以上物质，请以产品实际销售配置为准，个别部件可能单独标识环保使用限制。
(Parts listed above may not be included within the product. Please refer to the actual configuration of the product. Some parts may have individual EUPUP.)

注：环保使用限制取决于产品正常工作时的温度湿度和使用寿命。
(Remark: Environmental Protection Use Period depends on the products normal operation condition, such as temperature, humidity, etc.)

请确保在提供产品时同时提供有害物质含量表。
(Please ensure that this reference table is retained with the product if you are forwarding components / goods.)

INFORMATION

Eliwell Controls s.r.l.
Via dell'Industria, 15 • Zona Industriale Paludi •
32016 Alpago (BL) ITALY
T +39 0437 166 0000
T +39 0437 166 0060 (Italy)
T +39 0437 166 0066 (other countries)

E saleseliwell@se.com
Technical helpline +39 0437 166 0005
E techsupporteliwell@se.com
www.eliwell.com

MADE IN SWITZERLAND

UK Authorized Representative:
UK CA
Schneider Electric Limited
Stafford Park 5
Telford, TF3 3BL
United Kingdom